

## Dünya'nın En KÜÇÜK Ortodontisti... (48 saat süreyle)

15 Nisan 2019 tarihi itibarıyla; Dünya'nın en KÜÇÜK ortodontisti:

kalıcı orta kesici dişleri sürmeye başlayan Emre'dir -

çünkü öğretilen teknikle 48 saatte kendi "çapraz (ters) kapanış" tedavisini gerçekleştirmiştir.



\*\* Ancak biraz sonra anlatılacak basit yöntem; MUTLAKA bir ortodontistin muayenesi sonucunda uygun görülürse, kontrollü olarak yapılmalıdır. \*\*

\*\* Aksi takdirde özellikle kalıcı kesici dişlerin kök formasyonu - hatta canlılığı olumsuz etkilenebilir. 2 haftayı geçen süreçlerde başarı olunamazsa, yöntemde ısrar edilmemelidir - dr. yalçın ergir / ortodonti uzmanı \*\*

Erken önlem alınması gereken iskeletsel bir çene bozukluğu YOKSA;

sürmekte olan KALICI dişlere, kök gelişimlerinin erken evrelerinde aktif kuvvet uygulamak doğru değildir (eğri bile sürseler).

Sadece SÜT dişlerine yapılan seçici müdahaleler ile alttan gelen KALICI dişlerin "kendiliğinden" ait oldukları yerlere yönlendirilmesi tercih edilmelidir.

Ama çene darlığı mevcutsa; dişler değil - iskelet yapı hedef alınarak (ağaç yaşken) uygun ve sosyal hayatı perişan etmeyecek sistemler kurulabilir. Bazı ön dişlerin kapanamadığı iskeletsel bozukluklarda; bırakın kuvvet uygulamayı – kapanışı bozan dil itimi gibi olumsuz kuvvetlerin blokajı da söz konusu olabilir.

Sürmekte olan kalıcı dişlere "pasif yer oluşturma dışında" aktif olarak kuvvet uygulanabilecek seyrek durumlar da vardır.

Bunlardan birisi de:

"sürerken ters kapanışa GEÇMEK ÜZERE" olan kalıcı dişlere, basit yöntemlerle çok \*kısa süreli – "sürmesi gereken yöne doğru" direkt baskı uygulanmasıdır

ve bu bir tatlı kaşığı ile dahi olabilir.

Ters kapanıŖa gemek üzere olan diŖin yn bir kez dzeltilip dođru aksta srmesine olanak sađlanırsa hem alt enenin kesici diŖleri st ene kesici diŖlerinin arkasında yer alacak – bylece enenin byme ve geliŖmesi dođru iliŖkinin rehberliđinde olabilecektir hem de srme aksı dzeltilen diŖin kk geliŖimi, apraz kapanıŖa gre aılı deđil – dzgn anatomisinde gerekleŖebilecektir.

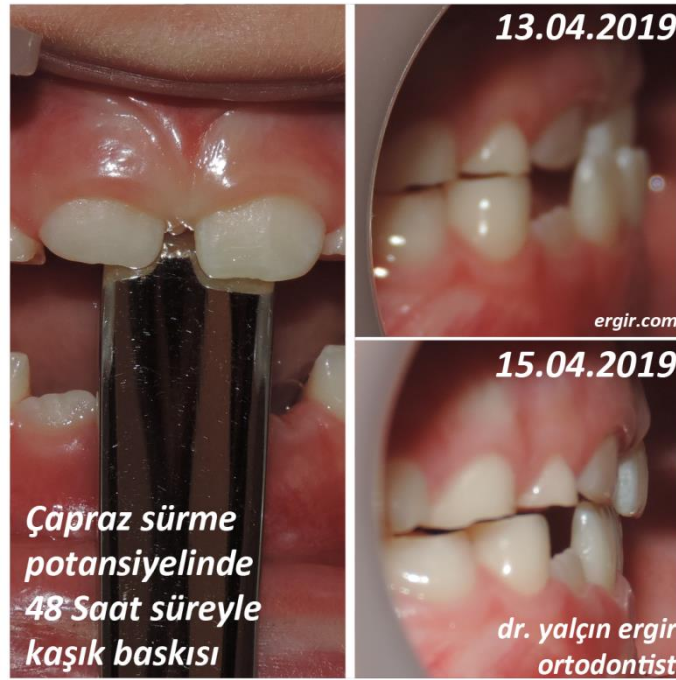
DOđRU AKSA YNELMEDEN HEMEN SONRA KUVVET KESİLMELİDİR. APRAZ KAPANIŖTAN KURTARILDIKTAN SONRA, DIŖİN EđRİ DURMASININ BİR NEMİ YOKTUR – O İLERİDE KK GELİŖİMİ TAMAMLANINCA GEREKİRSE DZELTİLECEKTİR; NEMLİ OLAN APRAZ KAPANIŖIN DAHA YOLUN BAŖINDA ENGELLENMESİDİR.

Ekteki apraz kapanıŖa gemek üzere olan olguda; 48 saat sreyle hafif kuvvetler bir tatlı kaŖıđının arkası ile Dnya'nın en KK ortodontisti Emre'nin bizzat kendisi tarafından uygulanmıŖtır.

13 Nisan 2019 tarihinde yapılan tetkiklerde, st kalıcı kesici diŖlerin alt kalıcı diŖlerin arkasında apraz olarak srmekte olduđu saptanınca, KK Emre'ye bir tatlı kaŖıđının arkasıyla 2 gn boyunca st kalıcı kesici diŖleri ne dođru itmesi đretilmiŖtir.

Dnyanın en KK ortodontisti Emre de (zaten istese de abartamayacađı) uygun kuvveti tatlı kaŖıđının arkası ile st diŖlerin arkasından ne dođru uygulamıŖtır.

15 Nisan 2019 gn kliniđimize st apraz kapanıŖ ne atlamıŖ olarak gelmiŖtir.



Artık kaŖıđı bırakıp oyunlarını oynayabilecek, derslerini diŖleri ters kapanmadan alıŖabileceklerdir.

Her ne eđrilik varsa ve dzeltilmesi gerekirse; kalıcı diŖlerin kk geliŖimleri tamamlandıktan sonra tedavi edilecektir...

dr. yalın ergir - ortodonti đrencisi <http://www.ergir.com/ortodonti.htm>

15 nisan 2019 / yađmurlu ankara

\*\*\*\*\*

nceki Dnya'nın en KK ortodontisti: Yađmur...

[http://www.ergir.com/2015/yagmurun\\_disleri.htm](http://www.ergir.com/2015/yagmurun_disleri.htm)

bir tatlı kaŖıđı ortodonti:

[http://www.ergir.com/2011/bir\\_tatli\\_kasigi\\_ortodonti.htm](http://www.ergir.com/2011/bir_tatli_kasigi_ortodonti.htm)